

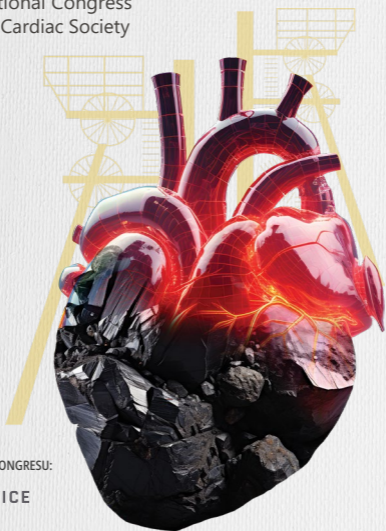
**PROGRAM**  
PROGRAMME



# XXVIII

## Międzynarodowy Kongres Polskiego Towarzystwa Kardiologicznego

28th International Congress  
of the Polish Cardiac Society



WSPÓŁGOSPODARZ KONGRESU:



**KATOWICE**  
*dla odmiany*

PARTNERZY ORGANIZACYJNI:



GRUPA **CASUS** **BTL**

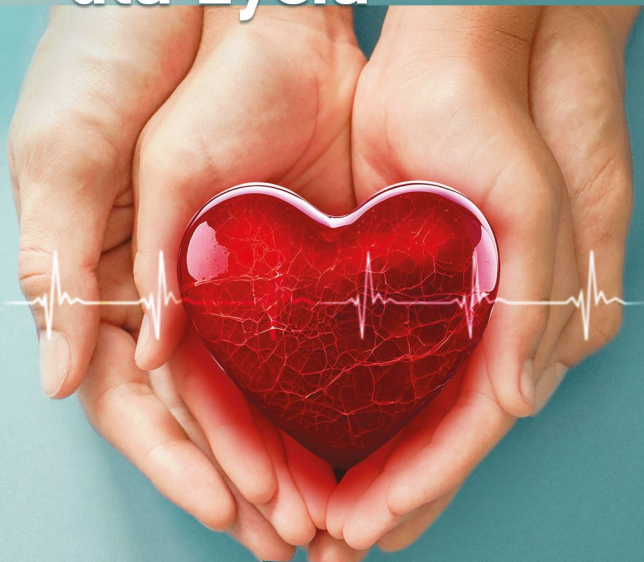


MIĘDZYNARODOWE  
CENTRUM  
KONGRESOWE



**KATOWICE**  
**19-21 WRZEŚNIA 2024**

# Kardiologia dla życia



**Od prewencji  
do interwencji**

## **TYPY SESJI** SESSION CATEGORIES

---

### **Sesja sekcji**

Working group session

### **Sesja dydaktyczna**

Educational session

### **Sesja specjalna**

Special session

### **Sesja satelitarna**

Satellite session

### **Sesja przypadków klinicznych**

Clinical cases session

### **Sesja prac oryginalnych – plakaty moderowane**

Original papers session – moderated posters

| SALA / HALL |                                      | ZABRZE   | WROCLAW   | POZNAŃ  | SZCZECIN   | KATOWICE  | GDAŃSK   | WARSZAWA  | KRAKÓW |
|-------------|--------------------------------------|--|---|---|--|---|--|---|--------|
| 8:45-10:15  | Sesja Asocjacji Echokardiografii PTK | Sesja Asocjacji Elektrokardiologii Nieinwazyjnej i Telemedycyny PTK  | Sesja Sekcji Farmakoterapii Sercowo-Naczyniowej PTK             | Sesja Sekcji Kardiologicznego Rezonansu Magnetycznego i Tomografii Komputerowej PTK                   | Sesja Asocjacji Interwencji Sercowo-Naczyniowych PTK           | Sesja Sekcji Wad Wrodzonych Serca u Młodocianych i Dorosłych PTK                              | Wspólna sesja Sekcji ChOROBY Serca u Kobiety PTK i Sekcji Kardiokologii PTK                              | Sesja Sekcji Kardiologii Sportowej PTK  |        |
|             | Obrazowanie serca a wytyczne ESC     | Czy w elektrokardiografii może być coś nowego w 2024 r? Standardy, zalecenia, rekomendacje, praktyka kliniczna | Farmakoterapia zaburzeń rytmu u pacjenta z niewydolnością serca | Rezonans magnetyczny i tomografia komputerowa serca w aktualnych wytycznych ESC i praktyce klinicznej | Interwencje wieńcowe u pacjentów z wysokim ryzykiem klinicznym | Pacjent z wadą wrodzoną serca w wieku dorosłym – możliwości i ograniczenia w codziennym życiu | Jak bezpiecznie przeprowadzić serce pacjenta przez terapię raka piersi? Współpraca onkologa i kardiologa | Sport to nie tylko dyscypliny olimpijskie, czyli układ sercowo-naczyniowy w innych rodzajach wysiłku fizycznego |        |

Przerwa 10:15-10:30

|             |   |   |   |   |   |  |  |  |  |
|-------------|---|---|---|---|---|--|--|--|--|
| 10:30-12:00 | Sesja Asocjacji Niewydolności Serca PTK                                   | Sesja Sekcji Prewencji i Epidemiologii PTK                      | Sesja Asocjacji Wad Zastawkowych Serca PTK                              | Sesja „Klubu 30” PTK  | Sesja Sekcji Rytmu Serca PTK  | Sesja Sekcji Kardiologicznej i Fizjologii Wysiłku PTK  | Sesja Asocjacji Intensywnej Terapii Kardiologicznej PTK        | Sesja Sekcji Krążenia Płucnego PTK     |  |
|             | Nowe wyzwania w niewydolności serca – jak optymalnie zapobiegać i leczyć? | Kontrowersje wokół czynników ryzyka chorób sercowo-naczyniowych | Pacjent z wadą serca i wielochorobowością – spożycie wielodyscyplinarne | Gdy boli w klatce, a w tetnicach bez zmian... Nowości w leczeniu chorób naczyń wieńcowych | Nowości w elektrotęterapii i elektrofizjologii w Polsce 2024. State of the art w krótkich wykładach | Jakie korzyści może przynieść rehabilitacja kardiologiczna w kardiologii inwazyjnej i elektrofizjologii? | Terapie pozastrojowe w OITK – praktyczne porady dla kardiologa | Powiększenie prawej komory – co dalej? |  |

Przerwa 12:00-12:15

| ŁÓDŹ   | LUBLIN  | RZESZÓW                             | BYDGOSZCZ  | BIAŁYSTOK   | IMAGING HUB | PRO-CONTRA HUB | STREFA SESJI PLAKATOWYCH 1 | STREFA SESJI PLAKATOWYCH 2 |
|--|---|-------------------------------------|--|---|-------------|----------------|----------------------------|----------------------------|
| Sesja Sekcji Kardiologii Nuklearnej PTK  | Sesja Sekcji Kardiologii Nuklearnej PTK                                     | Sesja Sekcji Kardiokirurgii PTK     | Sesja specjalna  | Sesja specjalna   |             |                |                            |                            |
| Amylويدoza transtryretynowa serca – rola technik obrazowych w diagnostyce oraz terapii | Fizjony – od nowych mechanizmów działania do przyszłych wskazań klinicznych | Infekcyjne zapalenia wsierdza (IZW) | Sesja prac oryginalnych nominowanych do nagrody Komitetu Naukowego Kongresów PTK – nauki kliniczne | Sesja prac oryginalnych nominowanych do nagrody Komitetu Naukowego Kongresów PTK – prace studenckie |             |                |                            |                            |

Przerwa 10:15-10:30

|  |   |   |   |   |  |  |  |  |
|--|---|---|---|---|--|--|--|--|
| Sesja Sekcji Kardiologii Dziecięcej PTK  | Sesja Sekcji Kardiologii PTK  | Sesja Sekcji Plelegiarstwa Kardiologicznego i Pokrewnych Zakładów Medycznych PTK                    | Sesja specjalna   | Sesja specjalna   | Sesja specjalna  |  |  |  |
| State of the art w diagnostyce i leczeniu dysfunkcji zastawki aortalnej od wczesnego dzieciństwa do dorosłości | Pięć oczekiwań wobec kardiologów dla pięciu najczęstszych nowotworów złośliwych | Zespół multidyscyplinarny w opiece nad pacjentem z OZW – role członków zespołu multidyscyplinarnego | Sesja prac oryginalnych nominowanych do nagrody Komitetu Naukowego Kongresów PTK – nauki podstawowe | Sesja plakatowa prac nominowanych do Nagrody Komitetu Naukowego Kongresów PTK | Specjalna sesja konkursowa „Digital Cardio Area” pod patronatem Komisji ds. e-Zdrowia, Telemedycyny i Sztucznej Inteligencji PTK |  |  |  |

Przerwa 12:00-12:15

| SALA / HALL |                 | ZABRZE                          | WROCŁAW  | POZNAŃ  | SZCZECIN                     | KATOWICE                             | GDAŃSK   | WARSZAWA   | KRAKÓW  |
|-------------|-----------------|---------------------------------|--|---|------------------------------|--------------------------------------|--|--|---|
| 12:15-13:45 |                 | Sesja Komisji Wytucznych PTK    | Sesja dydaktyczna                              | Sesja dydaktyczna   | Sesja dydaktyczna            | Sesja dydaktyczna                    | Sesja focus  | Sesja focus  | Sesja specjalna Komisji ds. Badań i Analiz Naukowych ZG PTK, Komisji Nauki i Grantów ZG PTK oraz „Klubu 30” PTK |
|             | <b>WYTUCZNE</b> | Najnowsze wytuczne ESC/PTK 2024 | Nowe czynniki ryzyka w przypadkach klinicznych | Chory w wieku podeszłym z ciężką niewydolnością serca na oddziale intensywnej terapii | Wytuczne ESC QZV rok później | Diagnostyka choroby wieńcowej w 2024 | EP-HEART-TEAM – hybrydowe leczenie zaburzeń rytmu i przewodzenia | Ostra zatorowość płucna w praktyce klinicznej: codzienne wyzwania Zespołów Szybkiego Reagowania PERT | Hot Line – czy wyniki polskich rejestrów zmieniają praktykę kliniczną?  |

Przerwa 13:45-14:00

|             |  |   |  |   |  |  |  |  |  |
|-------------|--|---|--|---|--|--|--|--|--|
| 14:00-15:30 |  | Sesja satelitarna Boehringer Ingelheim                                | Sesja satelitarna AstraZeneca  | Sesja satelitarna Servier   |  |  |  |  |  |
|             |  | State of the art: jak powinniśmy leczyć niewydolność serca w 2025 r.? | Dialogi kardiologiczne. Interaktywna debata ekspertów diagnostyki NS | Odpowiednie dać rzeczy słowo – jak zrozumieć, motywować i skutecznie leczyć pacjenta wysokiego ryzyka sercowo-naczyniowego? Dlaczego teoria różni się z praktyką? |  |  |  |  |  |

Przerwa 15:30-15:45

| ŁÓDŹ  | LUBLIN  | RZESZÓW   | BYDGOSZCZ   | BIAŁYSTOK   | IMAGING HUB  | PRO-CONTRA HUB                                       | STREFA SESJI PLAKATOWYCH 1                                 | STREFA SESJI PLAKATOWYCH 2 |
|---|---|---|---|---|--|--|--|----------------------------|
| Wspólna sesja Polskiego Towarzystwa Kardiologicznego i Polskiego Towarzystwa Psychiatrycznego | Sesja dydaktyczna   | Sesja dydaktyczna   | Sesja „Klubu 30” PTK  | Sesja dydaktyczna   | Sesja dydaktyczna  | Sesja dydaktyczna                                    | Sesja prac oryginalnych – moderowane prezentacje plakatowe |                            |
| Lęk w arytmologii – kto się boi bardziej: pacjent czy lekarz?                                 | Niewydolność serca i choroba nerek – problem interdyscyplinarny | Stratyfikacja ryzyka NZK w 2024 r. – jak uchwycić to, co nieuchwytnie | Współczesne wskazania, techniki wykonywania i przydatność diagnostyczna biopsji mięśnia sercowego | Zobaczyć to uwierzyć – to u kogo, dla czego i jak stosować obrazowanie wewnątrz-wierciwne | Kardiologia nuklearna w obrazach – nowe możliwości diagnostyczne i technologiczne wyzwania | Trudności w postępowaniu w wadach zastawkowych serca | Plakatowa sesja studencka                                  |                            |

Przerwa 13:45-14:00

|  |  |  |  |  |  |  |  |  |
|--|--|--|--|--|--|--|--|--|
|  |  |  |  |  |  |  |  |  |
|--|--|--|--|--|--|--|--|--|

Przerwa 15:30-15:45

|                     |  | SALA / HALL |         |        |   |          |        |          |        |
|---------------------|--|-------------|---------|--------|---|----------|--------|----------|--------|
|                     |  | ZABRZE      | WROCLAW | POZNAN | SZCZECIN  | KATOWICE | GDAŃSK | WARSZAWA | KRAKÓW |
| 15:45-17:15         |  |             |         |        | Wspólna sesja Polskiego Towarzystwa Kardiologicznego i Europejskiego Towarzystwa Kardiologicznego                               |          |        |          |        |
|                     |  |             |         |        | Nowe wyzwania i niezaspokojone potrzeby pacjentów w diagnostyce i leczeniu przewlekłych zespołów wieńcowych                     |          |        |          |        |
| Przerwa 17:15-17:30 |  |             |         |        |   |          |        |          |        |
| 17:30-19:15         |  |             |         |        | Sesja specjalna   |          |        |          |        |
|                     |  |             |         |        | Uroczysta inauguracja Kongresu  |          |        |          |        |
| 19:15-20:45         |  |             |         |        | Sesja specjalna Prezesa PTK, Konsultanta Krajowego w dziedzinie Kardiologii i Przewodniczącego Komitetu Naukowego Kongresów PTK |          |        |          |        |
|                     |  |             |         |        | Kardiologia w Polsce z perspektywy 70 lat – priorytety, wyzwania, bariery   |          |        |          |        |
| 20:45-1:00          | Spotkanie „Get Together” dla wszystkich uczestników Kongresu<br>Hala Widowiskowo-Sportowa „Spodek” |             |         |        |   |          |        |          |        |

|                     |  | ŁÓDŹ | LUBLIN | RZESZÓW | BYDGOSZCZ | BIAŁYSTOK | IMAGING HUB | PRO-CONTRA HUB | STREFA SESJI PLAKATOWYCH 1 | STREFA SESJI PLAKATOWYCH 2 |
|---------------------|--|------|--------|---------|-----------|-----------|-------------|----------------|----------------------------|----------------------------|
|                     |  |      |        |         |           |           |             |                |                            |                            |
|                     |  |      |        |         |           |           |             |                |                            |                            |
| Przerwa 17:15-17:30 |  |      |        |         |           |           |             |                |                            |                            |
|                     |  |      |        |         |           |           |             |                |                            |                            |
|                     |  |      |        |         |           |           |             |                |                            |                            |
|                     |  |      |        |         |           |           |             |                |                            |                            |
|                     |  |      |        |         |           |           |             |                |                            |                            |
|                     |  |      |        |         |           |           |             |                |                            |                            |
|                     | Spotkanie „Get Together” dla wszystkich uczestników Kongresu<br>Hala Widowiskowo-Sportowa „Spodek” |      |        |         |           |           |             |                |                            |                            |

| SALA / HALL |   | ZABRZE  | WROCŁAW                       | POZNAŃ   | SZCZECIN                     | KATOWICE                                | GDAŃSK  | WARSZAWA                      | KRAKÓW |
|-------------|---|---|-------------------------------|--|------------------------------|---|---|-------------------------------|--------|
| 9:00-10:30  | <b>WYTYCZNE</b><br>Sesja Komisji Wytucznych PTK               | Wspólna Sesja Sekcji Farmakoterapii Sercowo-Naczyniowej PTK i Polskiego Towarzystwa Leczenia Długości | Sesja focus                   | Sesja dydaktyczna  | Sesja dydaktyczna            | Sesja dydaktyczna                       | Sesja specjalna   | Sesja dydaktyczna             |        |
|             | Zalecenia ESC 2024 dotyczące przewlekłych zespółow wieńcowych | Otyłość i sarkopenia – dwie strony tej samej monety   | Nagły zgon sercowy w rodzinie | Wady zastawkowe serca w ujęciu etiologicznym w praktyce klinicznej | Dylematy codziennej praktyki | Nowe wyzwania w nadciśnieniu tętnicznym | Wyzwania w zapobieganiu nagłej śmierci sercowej w Europie | Cięża pod specjalnym nadzorem |        |

Przerwa 10:30-10:45

|             |   |   |  |  |   |   |  |  |  |
|-------------|---|---|--|--|---|---|--|--|--|
| 10:45-12:15 | Sesja Komisji Wytucznych PTK  | Sesja dydaktyczna   | Sesja focus  | Sesja dydaktyczna                                      | Sesja pod patronatem Grupy Roboczej ds. TAVI Asocjacji Interwencji Sercowo-Naczyniowych PTK | Wspólna sesja Polskiego Towarzystwa Kardiologicznego i Polskiego Towarzystwa Neurologicznego      | Wspólna sesja Polskiego Towarzystwa Kardiologicznego i Polskiego Towarzystwa Lekarskiego Towarzystwa Radiologicznego | Sesja specjalna  |  |
|             | <b>WYTYCZNE</b><br>Zalecenia ESC 2024 dotyczące nadciśnienia tętniczego | Leczenie przeciwpłytkowe i przeciwkrzepliwie – typowe i nietypowe problemy w codziennej praktyce klinicznej | Ból w klatce piersiowej – czy kobiety chorują inaczej? | Pacjent, stymulator, elektrody – amigosa para siempre? | Jak optymalizować długoterminowe leczenie pacjentów ze zwężeniem zastawki aortalnej?        | Rola kardiologa w nowych wytycznych Polskiego Towarzystwa Neurologicznego dotyczących udaru mózgu | Nowoczesna diagnostyka obrazowa serca w kardiologii i radiologii   | Leczenie przeciwkrzepliwie po ostrej zatorowości płucnej |  |

Przerwa 12:15-12:30

| ŁÓDŹ                            | LUBLIN   | RZESZÓW  | BYDGOSZCZ   | BIALYSTOK                      | IMAGING HUB  | PRO-CONTRA HUB  | STREFA SESJI PLAKATOWYCH 1                                 | STREFA SESJI PLAKATOWYCH 2                                 |
|---------------------------------|--|--|---|--------------------------------|--|---|--|--|
| Sesja specjalna                 | Sesja dydaktyczna  | Sesja pod patronatem Komisji ds. Współpracy ze Stowarzyszeniami Pacjentów ZG PTK | Sesja dydaktyczna   | Sesja przypadków klinicznych   | Sesja dydaktyczna                                  | Sesja dydaktyczna   | Sesja prac oryginalnych – moderowane prezentacje plakatowe | Sesja prac oryginalnych – moderowane prezentacje plakatowe |
| Opieka paliatywna w kardiologii | Interdyscyplinarność w kardiologii – co kardiolog musi wiedzieć? | Debata „Pacjent w centrum”   | Kardiolog w laboratorium, czyli po co klinicyście nauki podstawowe? | Sesja przypadków klinicznych 4 | Tomografia komputerowa serca w praktyce klinicznej | Zaburzenia rytmu w niewydolności serca – czy mamy nowe rozwiązania? Jak skutecznie poprawić jakość życia i rokowanie? | Moderowana sesja plakatowa 5                               | Moderowana sesja plakatowa 6                               |

Przerwa 10:30-10:45

|   |   |   |   |   |  |  |  |  |
|---|---|---|---|---|--|--|--|--|
| Sesja specjalna   | Sesja focus                                     | Sesja focus   | Sesja dydaktyczna   | Sesja dydaktyczna   | Sesja dydaktyczna                                      | Sesja dydaktyczna                                | Sesja prac oryginalnych – moderowane prezentacje plakatowe | Sesja prac oryginalnych – moderowane prezentacje plakatowe |
| Współczesność i przyszłość zastosowań sztucznej inteligencji w medycynie – sesja wielodyscyplinarna | Trudne przypadki wad serca. Czego nas nauczyły? | Czy w kardiologii dzięki nowym technologiom będzie można zastąpić modele zwierzęce? | Nierozstrzeżeniowa lewej komory i nierozstrzeżeniowa kardiomiopatia hipokinetyczna – nowe/stare pojęcia | Wyzwania diagnostyczne i terapeutyczne dwu- i trójprzeglądowej zastawki aortalnej | Zastosowanie echokardiografii w migotaniu przedsionków | Optymalizacja farmakoterapii niewydolności serca | Moderowana sesja plakatowa 3                               | Moderowana sesja plakatowa 4                               |

Przerwa 12:15-12:30

| SALA / HALL         |  | ZABRZE                            | WROCŁAW                                       | POZNAŃ   | SZCZECIN                     | KATOWICE  | GDAŃSK  | WARSZAWA   | KRAKÓW |
|---------------------|--|-----------------------------------|---|--|------------------------------|---|---|--|--------|
| 12:30-13:30         |  | Sesja satelitarna Egis            | Sesja satelitarna AstraZeneca                 | Sesja satelitarna Krika  | Sesja satelitarna Servier    | Sesja satelitarna Novartis  | Sesja satelitarna American Heart of Poland  | Sesja satelitarna Bausch Health  |        |
|                     |  | Co nowego w opiece koordynowanej? | Flozyny czy analogi GLP1? Stan wiedzy na dziś | Gdy cierpi ciało i dusza – zaburzenia psychiczne bariera na drodze do osiągnięcia celu hipertensyjnego | Choroba wieńcowa na obcasach | Od diagnostyki do leczenia – czy rzeczywiście wiemy wszystko o miażdżycy? | Teraźniejszość i przyszłość leczenia choroby wieńcowej w świetle najnowszych badań i wytycznych | Otyłość i inne problemy metaboliczne – jak skutecznie leczyć w praktyce? – dialog obesitologa z kardiologiem |        |
| Przerwa 13:30-13:40 |  |                                   |   |  |                              |   |   |  |        |

| ŁÓDŹ                | LUBLIN | RZESZÓW | BYDGOSZCZ | BIAŁYSTOK | IMAGING HUB  | PRO-CONTRA HUB   | STREFA SESJI PLAKATOWYCH 1 | STREFA SESJI PLAKATOWYCH 2 |
|---------------------|--------|---------|-----------|-----------|--|--|----------------------------|----------------------------|
|                     |        |         |           |           | Sesja satelitarna Adamed   | Sesja satelitarna Abbott                               |                            |                            |
|                     |        |         |           |           |  | 45 minut (12:30-13:15)                                 |                            |                            |
|                     |        |         |           |           | Nowe wytyczne 2024 – jakie są implikacje dla codziennej praktyki klinicznej? | Nowe spojrzenie na niewydolność serca – sesja rowerowa |                            |                            |
| Przerwa 13:30-13:40 |        |         |           |           |  |  |                            |                            |

|                     |  |  |  |  |  |  |  |  |  |
|---------------------|--|--|--|--|--|--|--|--|--|
| 13:40-14:40         |  |  |  |  |  | Sesja specjalna  |  |  |  |
|                     |  |  |  |  |  | Otwarte posiedzenie Krajowej Rady ds. Kardiologii z udziałem Minister Zdrowia – przedstawienie założeń ustawy o Krajowej Sieci Kardiologicznej |  |  |  |
| Przerwa 14:40-14:45 |  |  |  |  |  |  |  |  |  |

|                     |  |  |  |  |  |  |  |  |
|---------------------|--|--|--|--|--|--|--|--|
|                     |  |  |  |  |  |  |  |  |
|                     |  |  |  |  |  |  |  |  |
| Przerwa 14:40-14:45 |  |  |  |  |  |  |  |  |





| SALA / HALL |  | ZABRZE  | WROCŁAW  | POZNAŃ   | SZCZECIN  | KATOWICE   | GDAŃSK  | WARSZAWA   | KRAKÓW   |
|-------------|--|---|--|--|---|--|---|--|--|
| 9:00-10:30  | Sesja Komisji Wytucznych PTK   | Sesja focus   | Sesja dydaktyczna                                  | Sesja dydaktyczna                                  | Sesja dydaktyczna   | Sesja dydaktyczna  | Sesja focus   | Sesja specjalna  | Jubileuszowa sesja „Klubu 30” PTK oraz Klubów Młodych Ginekologów i Endokrynologów |
|             | <b>WYTYCZNE</b><br>Zalecenia ESC 2024 dotyczące migotania przedsionków | Prewencja NZK – co elektrokardiologia interwencyjna ma do zaoferowania w 2024 r.? | Zaawansowana niewydolność serca – state of the art | Rola badań obrazowych w diagnostyce kardiomiopatii | Leczenie niewydolności serca – farmakoterapia poza czeremcha filarami | Wypadanie platka zastawki mitralnej – wieloletkowe spóźnienie na problem | Kiedy medycyna przestaje być czerniołem, a staje się sztuką. Opieka nad pacjentem z wadą wrodzoną serca | Witaj w klubie. Interdyscyplinarne o pacjentach wymagających skoordynowanego leczenia wielospecjalistycznego |  |

**Przerwa 10:30-11:00**

|             |  |   |   |   |   |   |  |   |                   |
|-------------|--|---|---|---|---|---|--|---|-------------------|
| 11:00-12:30 | Sesja Komisji Wytucznych PTK   | Sesja focus   | Sesja dydaktyczna   | Sesja dydaktyczna   | Sesja „Klubu 30” PTK  | Sesja dydaktyczna   | Sesja dydaktyczna  | Sesja dydaktyczna   | Sesja dydaktyczna |
|             | <b>WYTYCZNE</b><br>Podsumowanie wytycznych ESC 2024 – takie home message. Sesja oparta o przypadki kliniczne | Postępowanie we wstrząsie kardiogenym – wyzwania i przyszłość | Narastające problemy w niewydolności serca – praktyczne wskazówki | Rewaskularyzacja w przewlekłych zespołach wieńcowych – kluczowe pytania dla KardioGrupy | Best of ESC 2024 – najciekawsze doniesienia z Kongresu Europejskiego Towarzystwa Kardiologicznego | Postępowanie z pacjentem z chorobami krążenia płucnego w Polsce: jak zdiagnozować, gdzie leczyć pacjenta Z... | Trudne przypadki diagnostyczne – jak znaleźć rozwiązanie technikami obrazowania? | Infekcyjne zapalenie wsierdzia – zastosowanie metod obrazowych w diagnostyce oraz terapii |                   |

| ŁÓDŹ                                       | LUBLIN  | RZESZÓW   | BYDGOSZCZ  | BIALYSTOK                      | IMAGING HUB   | PRO-CONTRA HUB                        | STREFA SESJI PLAKATOWYCH 1                                 | STREFA SESJI PLAKATOWYCH 2                                 |
|--|---|---|--|--------------------------------|---|---------------------------------------|--|--|
| Sesja dydaktyczna                          | Sesja dydaktyczna   | Sesja focus   | Sesja dydaktyczna  | Sesja przypadków klinicznych   | Sesja dydaktyczna   | Sesja dydaktyczna                     | Sesja prac oryginalnych – moderowane prezentacje plakatowe | Sesja prac oryginalnych – moderowane prezentacje plakatowe |
| Medycyna stylu życia w praktyce kardiologa | Czynnośćowa niedomykalność zastawki trójdzielnej – zrozumieć, opisać i leczyć | Tam sięgaj, gdzie siega – czyli powikłania elektrotrenera widziane okiem echokardiografisty | Warsztaty rozwoju osobistego, czyli w poszukiwaniu nieszlifowanych diamentów | Sesja przypadków klinicznych 1 | Optymalizacja obrazowania tętnic wieńcowych – które metody dla których pacjentów? | Kontrowersje w nadciśnieniu tętniczym | Moderowana sesja plakatowa 7                               | Moderowana sesja plakatowa 10                              |

**Przerwa 10:30-11:00**

|   |  |   |   |                                |   |  |  |  |
|---|--|---|---|--------------------------------|---|--|--|--|
| Sesja dydaktyczna   | Sesja specjalna                                      | Sesja dydaktyczna   | Sesja dydaktyczna                           | Sesja przypadków klinicznych   | Sesja dydaktyczna                                       | Sesja dydaktyczna  | Sesja prac oryginalnych – moderowane prezentacje plakatowe | Sesja prac oryginalnych – moderowane prezentacje plakatowe |
| Kardioneuroablacja (CNA) – światowe i polskie doświadczenia AD 2024 | Postępowanie w wadach serca u chorych onkologicznych | Zalecenia dietetyczne w chorobach sercowo-naczyniowych – co lekarz powinien wiedzieć? | Migotanie przedsionków to nie tylko abłacja | Sesja przypadków klinicznych 2 | Perleki elektrokardiograficzne w interpretacji mistrzów | Rozpoznanie dysfunkcji rozkurczowej lewej komory w praktyce klinicznej | Moderowana sesja plakatowa 9                               | Moderowana sesja plakatowa 8                               |